

Katalog części eksploatacyjnych A6

ZABEZPIECZ JAKOŚĆ I WYDAJNOŚĆ SPAWANIA
STOSUJĄC ORYGINALNE CZĘŚCI EKSPLOATACYJNE ESAB



Rolki podające A6 do spawania łukiem krytym, jednym lub dwoma drutami

Rolka podająca do pojedynczego drutu

Śr. drutu	Nr części
1,6 mm	0218 510 281
2,0 mm	0218 510 282
2,4 - 2,5 mm	0218 510 283
3,0 - 3,2 mm	0218 510 298
4,0 mm	0218 510 286
5,0 mm	0218 510 287
6,0 mm	0218 510 288
Rolka dociskowa	0153 148 880



Bierna rolka dociskowa

Rolka napędowa z rowkiem

Radełkowana rolka podająca z rowkiem klinowym do pojedynczego drutu

Śr. drutu	Nr części
3,0 - 5,0 mm	0218 510 299
Rolka dociskowa	0153 148 880



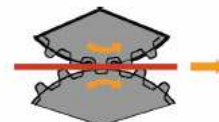
Bierna rolka dociskowa

Rolka napędowa z rowkiem

Radełkowana rolka podająca z rowkiem U do pojedynczego drutu, napęd 2 rolek

Śr. drutu	Nr części
Rolka podająca	
0,8 - 1,6 mm	0146 024 880
2,0 - 4,0 mm	0146 024 881

Rolka dociskowa	
0,8 - 1,6 mm	0146 025 880*
2,0 - 4,0 mm	0146 025 881*
*Wał rolki dociskowej	0212 901 101



Radełkowana rolka napędowa i dociskowa z przekładnią, np. do miękkich drutów proszkowych

Rolka podająca do układu z dwoma drutami

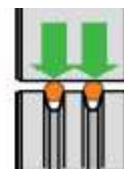
Śr. drutu	Nr części
2 x 1,2 mm	0218 522 486
2 x 1,6 mm	0218 522 488
2 x 2,0 mm	0218 522 484
2 x 2,4-2,5 mm	0218 522 480
2 x 3,0-3,2 mm	0218 522 481

Rolka podająca z rowkami do układu z dwoma drutami

Śr. drutu	Nr części
2 x 2,0-3,2 mm	0148 772 880
Rolka dociskowa	
Typ sferyczny z wałem	0218 524 580



Sferyczna rolka dociskowa dla równomiernego rozkładu docisku drutami pomiędzy dwoma drutami



Rolka podająca z rowkami do układu z dwoma drutami

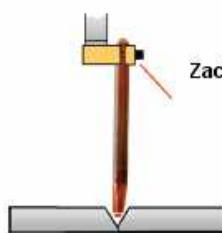
System D20 do prac lekkich zapewniający doskonały dostęp do ciasnych miejsc

Prowadnik drutu D20 prosty

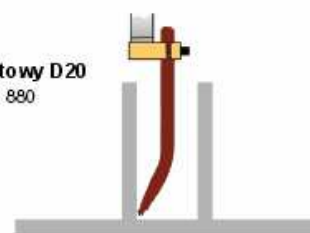
Długość	Nr części
100 mm	0413 510 003
190 mm	0413 510 002
260 mm	0413 510 001
500 mm	0413 510 004

Prowadnik drutu D20 wygięty pod kątem 30 stopni

Długość	Nr części
260 mm	0413 511 001
Zacisk kontaktowy D20	0334 571 880



Zacisk kontaktowy D20
0334 571 880



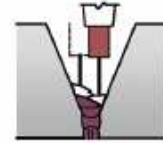
Dysze kontaktowe do spawania łukiem krytym (SAW) do systemu do prac lekkich

Dysza kontaktowa SAW M12 do pojedynczego drutu

Śr. drutu	Nr części
1,6 mm	0154 623 008
2,0 mm	0154 623 007
2,4-2,5 mm	0154 623 006
3,0 mm	0154 623 005
3,2 mm	0154 623 004
4,0 mm	0154 623 003



D20 – Wąska konstrukcja dla lepszego dostępu do wąskich spoin typu V



Dysza kontaktowa SAW M6 do układu z dwoma drutami

Śr. drutu	Nr części
2 x 1,2 mm	0153 501 005
2 x 1,6 mm	0153 501 007
2 x 2,0 mm	0153 501 009
2 x 2,4-2,5 mm	0153 501 010



Tuleje prowadzące 0415 032 002
Spiralna rurka 0334 279 001
prowadząca 0333 772 001
Uchwyt dyszy

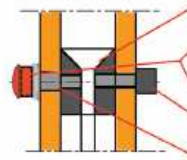
Dysza kontaktowa x2



System D35 do prac ciężkich

Prowadnik drutu D35 prosty

Długość	Nr części
220 mm	0417 959 880
275 mm	0417 959 881
400 mm	0417 959 882
500 mm	0417 959 883
700 mm	0417 959 884
Zacisk otwarty	0809 342 880



Pierścień	0417 979 001
Podkładka	D 22x10.5x2
Podkładka sprężysta	D20/10.2x1.1
Śruba	M8x16
Sworzeń M8	0443 372 001

Szczęki kontaktowe do systemu do prac ciężkich

Szczęki kontaktowe SAW do pojedynczego drutu, długość 65 / 58 mm

Śr. drutu	Nr części
2,0 mm	0332 581 880
2,4-2,5 mm	0332 581 881
3,0-3,2 mm	0265 900 880
4,0 mm	0265 900 882
5,0 mm	0265 900 883
6,0 mm	0265 900 884



L=65 mm
0332 581 880-881

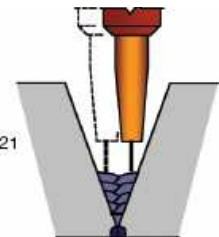


L=58 mm
0265 900 880-884



L=120 mm
0000 237 320-321

Tuleja prowadząca do układu z 2 drutami – zob. na następnej stronie



Długość 120 mm

3,0-3,2 mm	0000 237 320
4,0 mm	0000 237 321

Szczęki kontaktowe SAW do pojedynczego drutu, długość 75 mm

Śr. drutu	Nr części
1,6-3,2 mm	0265 901 480



Wytrzymałe szczęki kontaktowe do drutów o średnicach w zakresie 1,6 – 3,2 mm

Szczęki kontaktowe SAW do pojedynczego drutu, długość 65 / 58 mm

Śr. drutu	Nr części
2 x 1,6 mm	0265 902 882
2 x 2,0 mm	0265 902 881
2 x 3,0-3,2 mm	0265 902 880



Tuleja prowadząca do układu z 2 drutami – zob. na następnej



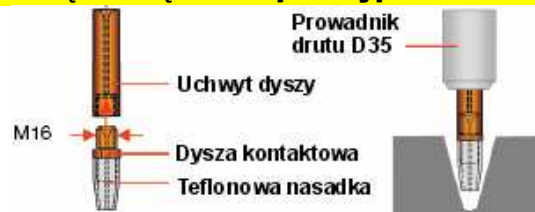
Długość 73 mm z przyłączem tulei prowadzącej

3,0-3,2 mm	0000 237 320
4,0 mm	0000 237 321
2 x 3,0-3,2 mm	0808 650 880

Izolowane dysze kontaktowe SAW zapewniające dostęp do wąskich spoin typu V

Izolowana dysza kontaktowa z teflonową nasadką do wąskich spoin typu V

Uchwyt dyszy	0000 237 415
Dysza z nasadką 2.0 mm	0000 237 329
Dysza z nasadką 2.5 mm	0000 237 328
Dysza z nasadką 3.0 mm	0000 237 330
Dysza z nasadką 3.2 mm	0000 237 332
Dysza z nasadką 4.0 mm	0000 237 327
Nasadka teflonowa	0000 237 331



Rurka prowadząca do pojedynczego drutu, max 3,2 mm

Długość 750 mm, D6/4	0415 032 002*
Zacisk	0218 514 001



* Uwaga

Tuleję prowadzącą o długości 750mm należy przyciąć do długości odpowiadającej przewodnikowi drutu.

Np. 2 x 360 mm dla przewodnika drutu o dł. 275 mm.

Rurka prowadząca do układu z 2 drutami

Długość 750 mm, D6/4	0415 032 002*
Zacisk	0218 518 201

Dysze topnika

Rura kontaktowa D20

1.	Dysza topnika	0332 948 001
2.	Zacisk	0333 094 880
5.	Wąż topnika 0,5 m	0443 383 002
5.1	Wąż topnika o dowolnej długości / m	0443 383 001

Rura kontaktowa D35

3.	Dysza topnika, kompletna	0153 299 880
3.1	Prowadnik, wygięty	0153 296 001
3.2	Uchwyt przewodnika	0153 290 002
5.	Wąż topnika 0.5 m	0443 383 002
5.1	Wąż topnika o dowolnej długości / m	0443 383 001

Rura kontaktowa D20

2.	Lejek topnika, kompletny	0145 221 881
2.1	Tuleja izolacyjna	0333 667 001
5.	Wąż topnika 0.5 m	0443 383 002
5.1	Wąż topnika o dowolnej długości / m	0443 383 001

Rura kontaktowa D35

4.	Lejek topnika, kompletny	0254 900 880
4.1	Wkładka	0254 900 301
5.	Wąż topnika 0.5 m	0443 383 002
5.1	Wąż topnika o dowolnej długości / m	0443 383 001

Szczęki kontaktowe do zespołu do napawania taśmą, łukiem krytym

Głowica do napawania A6 SAW

Szczęki kontaktowe	0148 325 001
--------------------	--------------

12 części wchodzących w skład kompletnego zespołu



ESAB AB
Welding Equipment
SE-695 81 LAXÅ, Sweden
Phone: +46 584-81000
Fax: +46 584-81243
www.esab.com

ESAB zastrzega sobie prawo do wprowadzania zmian specyfikacji bez powiadomienia. ESAB posiada certyfikat ISO 9001:2000.

